



BOOK
BOOK
BOOK

akA



CRÉATION GRAPHIQUE
STRATÉGIE
ÉVÉNEMENTIEL

BOOK

2022

ÉCOUTE
QUALITÉ
RÉACTIVITÉ

POUR ÊTRE VU, IL FAUT SE MONTRER !

Faites-le à l'aide d'éléments graphiques :

dépliant, catalogue, brochure, plaquette, carton d'invitation, annonce presse, rapport d'activités, affichage, kakémono, logo, charte graphique, papeterie, annonce web...



QUE VOUS SOYEZ

- une entreprise
- une marque
- une collectivité
- un magasin
- une association...

DU DÉBUT À LA FIN DE VOTRE PROJET.

AKA maîtrise l'ensemble des outils et techniques des métiers de la communication

CRÉATION DE L'IDENTITÉ GRAPHIQUE

de votre marque, puis déclinaison de celle-ci en outils print et digitaux.

En temps, en heure & en idées

**UN GRAPHISME INVENTIF QUI VOUS
RESSEMBLE POUR COMMUNIQUER AU MIEUX
AUPRÈS DE VOTRE CIBLE.**





RÉSEAU DES MJC NATIONAL
DAFFICHES / KAKÉMONOS / FLYERS

NOTRE IMPACT

110 APPELS à projets réalisés
278 PROJETS soutenus
1.088.000€ de financements
+500 acteurs de la mobilité ou scientifique
2.000.000 de personnes sensibilisées

NOS AMBITIONS

Ouvrir à TOUS les TALENTS
LES MÉTIERS des mathématiques et de l'informatique
Participer à former des citoyens et des citoyens éduqués

SUSCITER de nouvelles vocations dans le domaine DU NUMÉRIQUE

POURQUOI NOUS SOUTENIR ?

AGIR POUR L'INTÉRÊT GÉNÉRAL
DÉVELOPPER VOTRE RÉSEAU
SENSIBILISER VOS COLLABORATEURS/TRICES
COMMUNIQUER SUR VOTRE ENTREPRISE
RÉDUIRE VOS IMPÔTS

FONDATION BLAISE PASCAL
LATRILUM
43 Boulevard du 11 novembre 1918
69100 Villeurbanne
contact@fondation-blaise-pascal.org
06 34 20 48 47

UNE FONDATION NATIONALE

AU SERVICE DE LA MÉDIATION SCIENTIFIQUE EN INFORMATIQUE ET MATHÉMATIQUES

Pour une société inclusive, éclairée et concertée des enjeux scientifiques

NOS FONDATEURS, PARTENAIRES ET MÉCÈNES

ALSTOM, AEROSPACIAL, CREDIT AGRICOLE, CREDIT COMMERCIAL, CREDIT MUTUEL, CREDIT PARISIEN, CREDIT LYONNAIS, CREDIT AGRICOLE, CREDIT COMMERCIAL, CREDIT MUTUEL, CREDIT PARISIEN, CREDIT LYONNAIS

FONDATION BLAISE PASCAL
PLAQUETTE / KAKÉMONO

RAPPORT D'ACTIVITÉ 2020
fondation neurodis

La Fondation Neurodis soutient la recherche neuroscientifique en région Auvergne-Rhône-Alpes depuis 2007

SOUTENEZ LA RECHERCHE SUR LE CERVEAU !

LA NOUVEAUTÉ : LE CATALOGUE PROJETS !
Découvrez sur le site de Neurodis des projets qui ont besoin d'un complément de financement pour aller plus loin, sur des thématiques neurologiques - santé mentale, maladie neurodégénérative et...

AVEC VOTRE DON, VOUS POUVEZ :
- aider au démarrage d'un projet précis en choisissant sur le catalogue projets,
- contribuer à créer une bourse « Jeune chercheur »,
- alimenter le prochain appel à projets.

POUR FAIRE UN DON :
- en ligne : www.fondation-neurodis.org
- par chèque, à porter en verso simple à l'attention de Neurodis
- par virement bancaire : C/C n° 100 00 48 52, 54 54 Paris, 06075 Bon
- sur votre application Lydia, au 06 00 48 52

NOTRE PRÉSIDENT
Dr Stéphane Thiebaud, chef de service unité Pathologie du mouvement et pathologies neuro-musculaires à l'hôpital neurologique de Lyon

NOS PERSONNALITÉS QUALIFIÉES
Mme Anne Marie Marzou, directrice des sites UCL, Evreux
M. Vincent Degros, Directeur Médical France
Mme l'Albaine Vialat, Directrice de la Communication, CIC 1 parrain de banque

NOTRE COMITÉ SCIENTIFIQUE
est composé de 18 chercheurs et cliniciens de renommée internationale

LES NOUS SOUTIENANT
CIC, Boston Scientific, etc.

La Fondation Neurodis est fondée dans la loi La Fondation a pour but de soutenir la recherche neuroscientifique en région Auvergne-Rhône-Alpes. Elle a pour objet de promouvoir la recherche neuroscientifique en région Auvergne-Rhône-Alpes.

FICHE PROJET

COGNITION, APPRENTISSAGE ET DOULEUR
STIMULER LE CERVEAU POUR TRAITER LES DOULEURS REBELLES !

Les enjeux
Ce projet innovant permet de développer une approche permettant de stimuler en amont les patients les plus vulnérables de la douleur chronique, en utilisant la stimulation d'impulsions électriques transcutanées (TES) et de développer des stratégies de médication personnalisées pour les patients souffrant de douleurs chroniques.

Qui va financer le soutien demandé ?
Le financement sera assuré à hauteur de 100 000 € au titre de la loi de 2007, et sera complété par des financements privés et publics.

Où en est-on ?
100% / 23 000€

COMMENT POUVEZ-VOUS AIDER LA ?

La réduction d'impôt est égale à 66% du montant de votre don. Le montant maximal des dons acceptés est de 100 000 € au titre de la loi de 2007, lorsque le donateur est plus âgé. En cas de décès, le montant de la réduction d'impôt est de 100 000 € au titre de la loi de 2007.

LES ÉTAPES DU PROJET :
- Recrutement et inclusion
- Acquisition des données
- Traitement et analyse des données
- Validation et communication des résultats

LEVIERS
- Développez votre réseau d'entreprises en mobilisant vos collaborateurs et vos clients pour financer ce projet.
- Créez de la valeur et de la visibilité pour votre entreprise.
- Renforcez votre stratégie de communication autour de votre engagement social.
- Valorisez votre image d'entreprise responsable.

MERCI DE VOTRE SOUTIEN !
fondation neurodis
www.fondation-neurodis.org
Tél. 06 79 40 48 52
mail : contact@fondation-neurodis.org

FONDATION NEURODIS
RAPPORT D'ACTIVITÉ / FICHES PROJETS



DOMINIQUE
GUENOT

ANNE CÉCILE
GUENOT

SCP GUENOT
AVOCATS ET
ASSOCIÉS



Tel: 03.86.71.62.50
Fax: 03.86.71.62.55



2, place de l'Hôtel de Ville
BP 435
58004 Nevers



contact@guenot-avocats.fr



CABINET D'AVOCAT GUENOT

LOGO / CHARTE GRAPHIQUE / CARTE DE VISITE / PAPIER EN TÊTE



Antoine & Brooke

Entourés de leurs parents sont heureux de
vous inviter à célébrer leur mariage

5 septembre 15h30
2020

Château de Planchevienne
58470 Magny Cours

La cérémonie laïque
sera suivie d'un
cocktail

Réponse souhaitée avant le (a définir)
Lovegrowshere050920@gmail.com



PARTICULIER
CARTON D'INVITATION



#C6589B
198-88-155
23-77-1-0



#7E91C4
126-145-196
57-40-5-0



#79ABB1
121-171-177
56-18-29-2



#EFC01A
239-205-26
9-16-92-0



#2F3058
47-48-88
92-85-34-30

IMPRESSION

LOGO / CHARTE GRAPHIQUE / CARTE DE VISITE



ÉNERGIE RENOUVELABLE
LOGO / CHARTE GRAPHIQUE / PPT



EUROFINS BIOMNIS
REFONTE D'UN TEMPLATE POWER POINT

DOSSIER

SCIENTIFIQUE
Janvier 2020

Tout savoir sur les living labs en santé autonomie en 12 questions

Les living labs en santé, une réponse à la revendication d'autonomie participative des citoyens et des patients

Le concept de living lab - « laboratoire vivant » - remonterait aux années 1990. En France, celui-ci a réellement émergé dans le domaine de la santé à la fin des années 2000. En 2011, à peine trois structures se revendiquaient « living lab » en santé autonomie.

A cette même époque s'est constitué le réseau des living labs européens ENOLL (European Network of Living Labs), regroupant l'ensemble des secteurs de l'économie, de l'informatique, de l'agro-alimentaire, de la téléphonie, du bâtiment, de la santé...

Aujourd'hui, le Forum des Living Labs en Santé Autonomie (FLLSA) est l'unique structure dédiée à l'approche living labs en santé et autonomie en France. Il fédère non seulement des living labs, mais aussi d'autres acteurs économiques de ce secteur, motivés par cette approche (associations de patients, laboratoires de recherche, hôpitaux, clusters d'entreprises, PME...). Structure associative indépendante, elle ne reçoit pas de fonds publics. Elle est néanmoins bien identifiée par les institutions, notamment le ministère des Solidarités et de la Santé, et celui de l'Economie et des Finances. Forte d'une quarantaine de living labs, la poursuite de sa croissance résulte désormais surtout de l'adhésion de living labs hospitaliers.

Pour mieux comprendre ce qu'est un living lab, trois spécialistes font le tour la question : Robert Picard (cofondateur du FLLSA), Samuel Benveniste (co-directeur du Broca Living Lab, Hôpital Broca, Paris) et le Dr Pierre-Yves Traynard (secrétaire général du FLLSA et coordinateur du Poletp Lab et du Pôle de Ressources en Education thérapeutique du patient en Ile-de-France).

1 QU'EST-CE QU'UN LIVING LAB ?

DOSSIER SCIENTIFIQUE
Janvier 2020

NEWS FORUM
Janvier 2020

NEWS MEMBRES
Janvier 2020

AGENDA Les événements à ne pas rater !

NOUVEAUX MEMBRES

FLLSA

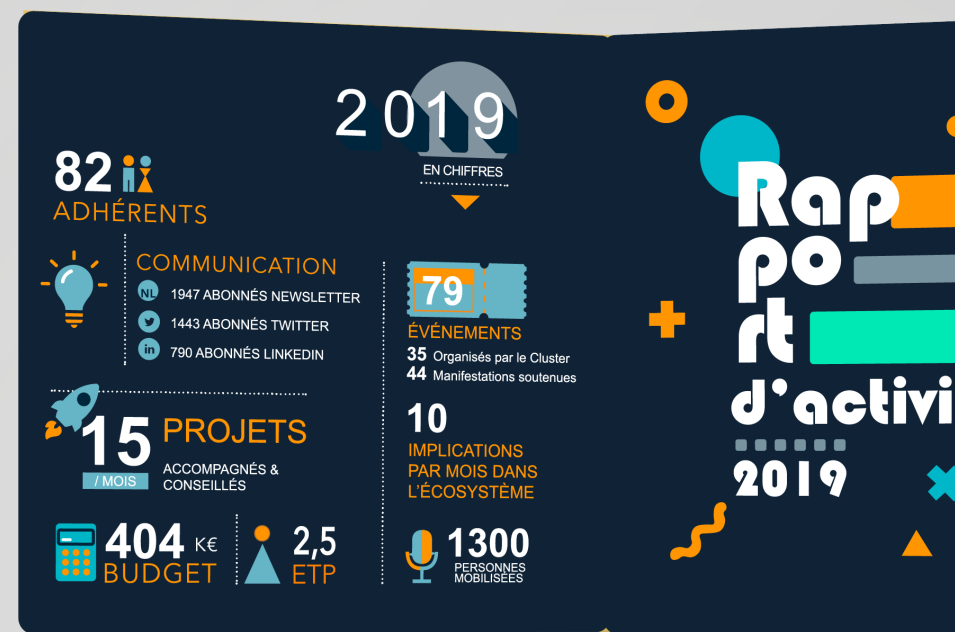


DALAL
SABBEN
Managing Partner

06.27.12.44.56.
dalal.sabben@human-aegis.com
www.human-aegis.com



AGENCE DE CONSEIL HUMAN AEGIS
LOGO / CHARTE GRAPHIQUE / CARTE DE VISITE / PAPIER EN TÊTE



TOUS TOQUÉS?

TROUBLES OBSESSIONNELS COMPULSIFS

23 MAI DE 18H30 À 20H30
2019 HÔTEL DE VILLE
DE GRENOBLE
SALON D'HONNEUR

P^r THIERRY BOURGEROL
LES TOC, CHRONIQUE D'UN TROUBLE INVALIDANT
P^r MIRCEA POLOSAN
LES TOC, REPENDRE LE CONTRÔLE

Conférenciers du CHU Grenoble Alpes & Université Grenoble
Alpes & GIN: Institut des Neurosciences de Grenoble.

fondation neurodis
CONFÉRENCE ORGANISÉE PAR LA FONDATION NEURODIS
Ouvert à tous, sur inscription : 06 79 00 48 52
ou sur le site de la Fondation Neurodis

FONDATION NEURODIS

AFFICHES PROMOTIONNELLES POUR DES ÉVÉNEMENTS EN SANTÉ



GALD PRODUCTION - MARIE-AGNES AZUELOS PRÉSENTE

LE TEMPS RETRANCÉ

BENJAMIN SILVESTRE

UNE EXPÉRIENCE INTIME DE LA MALADIE RÉNALE CHRONIQUE ET DE LA DIALYSE

MAIRIE DU 7^{ème} LYON
16 Place Jean Macé, 69007

20
MARS
2019

ACCUEIL À 17H30
FILM À 18H30

PROJECTION DEBAT

GRATUIT
OUVERT À TOUT PUBLIC
contact : claude.lamercen@inserm.fr

En présence des associations : ADOF ET AFIS ARG
AMBN, France REN - SpokysGraf



INSERM

AFFICHES PROMOTIONNELLES POUR DES ÉVÉNEMENTS EN SANTÉ

MOOD
CRÉATEUR D'AMBIANCE

TOOL.

TOOL.

TOOL.

LOGOS ET CHARTES GRAPHIQUES ASSOCIÉES

AURAL
AFFICHES PROMOTIONNELLES POUR DES ÉVÉNEMENTS EN SANTÉ



LA ZONE HUMIDE



CONSTITUÉE D'UNE STRATE HERBACÉE

Carex pendula
(Carex à tige pendante)



grosellier rouge
(Rosa rubra)



Elle se marque au niveau de l'abîme du Chanoir Ségur par une liste de carex.



Associée à une source et un bûche bétonné

Elle peut être associée à un milieu forestier humide de l'alliance Alnus incana, dite végétation des autaires-fénelles associées aux zones de sources.

LA FLORE

Au sud de la terrasse, se développe une prairie mélangée à des primevères et de la grande listère, des géraniums d'Espagne avec quelques cardamines des prés, typiques de milieu frais sur substrat meuble à tendance argileux.

LES BOISEMENTS

Le peuplement forestier est à dominance :

- D'ÉRABLES (SYCODORIS, PLANES ET CHAMPIÈRES)
- DE FRÊNES (BÉLISSES ET FÉRICOULES)
- DE CHÂTAIGNIERS
- DE MERISIERS

La forêt est dense avec quelques zones plus claires, conséquence probable de la tempête de 1999.

LES ZONES DE CHABLIS

Elles développent des arbustes de végétation à paille et perches dominés par des essences pionnières (érables).

LA STRATE ARBUSTIVE

est assez variée avec des houx, des ifs, des rosiers, des charmes, des fusains, des saules.

LA STRATE HERBACÉE

montre un liseré en coupe de terre dans les zones de lisières associées à des anémones et des fougères typiques de la chênaie charmaie.

LES ZONES D'ÉCLAIRCIES

apparaissent du puits des bois, des groselliers à maquereaux, des orfres, des lauriers ou du saule de Salomon.



LES VÉGÉTAUX

avec l'épave à large feuille et la grande listère, l'orchis tacheté, l'épave des marais, l'if à base, le muguet des bois, la jacinthe sauvage, la renoncule à feuille de lierre, le polyactis des montagnes et le polyactis à agillon, la prière penchée, le houx.



LA FAUNE

LES OISEAUX



La proximité de la forêt de Marly et la présence des boisements font que ce site constitue un enjeu pour la biodiversité avifaunistique.

Retrouvez par exemple la grive draine, la grive muscinelle, le merle noir, la perdrix rouge, le faucon crécerelle, la chouette hulotte, le rospicé phébé, le rouge queue à front blanc, le poullet véloce, le poullet fin, la lavette à tête noire, la lavette des jardins, le martinet noir, le coucou gris, le troglodyte mignon.



De nombreux richards spots, rouges aux espères du site ont été installés. Ils ont été conçus en lien avec la LPO, Ligue de Protection des Oiseaux.

LES BATRACIENS



SUR SITE

5 zones protégées

1 station de protection

1 station de protection

1 station de protection

1 station de protection

1 station de protection

1 station de protection

1 station de protection

1 station de protection

1 station de protection

1 station de protection

1 station de protection

1 station de protection

1 station de protection

1 station de protection

1 station de protection

CMT

LOGO / GOODIES / CARTE DE VISITE / AFFICHES / SIGNATURE MAIL



CMT 20th anniversaire



VILLES DE L'ETANG-LA-VILLE
PANNEAUX PÉDAGOGIQUES

CUMMINS FRANCE

PLAQUETTE COMMERCIALE



**PARTEZ
TRANQUILLE,
TOUT
EST
À BORD
ALWAYS ON**



**KITS
DE
BORD**

Cummins France SA - 39 rue Ampère
CS 8023 - 69697 Chassieu Cedex
T 04 72 58 17 72
www.cummins.fr



kitsdebord-cfs-v0



**KITS
DE
BORD**



kitsdebord-cfs

**KIT
HUILE
POD
ZEUS**

Kit huile
spécial
Pod Zeus

Ne partez
plus sans
votre kit !



Kit Huile

Description	Référence
	858064QE
	858065QE
	858077K0

Développé en
réseau officiel
nécessaires à
votre pod Zeus

POUR
► POD ZEUS

RÉFÉRENCE
CK84160011

DESCRIP

2 kits filtre à
2 kits anode
1 clé à hélice

Zeus Kit (



LA SCLÉROSE EN PLAQUES (SEP) EST LA 1^{ÈRE} CAUSE DE HANDICAP NON TRAUMATIQUE CHEZ LE JEUNE ADULTE EN FRANCE

La SEP est une maladie auto-immune neuro-dégénérative du système nerveux central (cerveau, moelle épinière et nerf optique)

DE 110 000 PERSONNES SONT TOUCHÉES EN FRANCE

Autant de cas différents avec des effets possibles sur l'ensemble des sens et fonctions du corps humain

ELLE PEUT TOUCHER N'IMPORTE QUI quelques soit l'âge, le sexe... les autres, vous, mais aussi moi.

EN FAIT NOTRE SYSTÈME IMMUNITAIRE, CRÉÉ DIFFÉRENTS NOTRE ORGANISME DES ATTAQUES D'ÉTAT, SE DÉFEND ET AGRESSE NOS PROPRES CELLULES.

Il n'existe à ce jour aucun traitement pour guérir la maladie, on peut simplement ralentir son évolution et la progression des handicaps. Mais la recherche avance et génère de l'espoir

CELUI UN JOUR DE POUVOIR EN GUÉRIR ?

ATTENDRE D'ÊTRE GUÉRI POUR COMMENCER À VIVRE NE PEUT PAS ÊTRE UNE SOLUTION À LONG TERME. UN PARCOURS PROPRE À CHACUN DOIT NOUS AMENER VERS UN NOUVEL ÉQUILIBRE ET DONNER UN SENS À NOS VIES !

Une fois que j'ai compris que mon équilibre n'était pas forcément par l'activité physique, j'ai commencé à réfléchir à savoir comment faire avec mes difficultés? Des solutions existaient dans le monde du handicap mais elles ne répondaient pas à mes rêves d'aventures. J'ai dû chercher mes propres outils car mes attentes semblaient « incompatibles » avec le monde du Handicap. J'étais prêt à faire énormément de concessions, mais impossible pour moi de dire adieu à mes rêves... J'allais alors devoir concilier équilibre de préjugés, et dans un premier temps... les miens !

Et mon rêve d'enfant, c'était de devenir aventurier...

AMBASSADEUR SPORT & HANDICAP POUR LA RÉGION AURA (2018-2019)

AMBASSADEUR DU CHALLENGE MOBILITÉ RÉGION AURA (2019)

INTERVENANT SPORT-SANTÉ POUR LE DÉPARTEMENT DE L'ISÈRE (2020)

FORCE DE PROPOSITION
Je suis en capacité d'aborder une multitude de sujets :

- le Handicap et la Différence, le regard de l'autre,
- le sport et ses valeurs,
- le handisport,
- le dépassement de soi et de ses limites,
- la fameuse zone de confort,
- la vie d'aventurier,
- l'esprit d'équipe,
- l'inclusion,
- la définition et la réalisation de ses rêves,
- l'entrepreneuriat et le bénévolat,
- la nature et l'environnement,
- la faune,
- la flore et la place de l'Homme,
- les médailles d'acier,
- les peurs et les défis,
- la tolérance et la bienveillance,
- le respect et les règles,
- les notions de performance, de plaisir,
- les galeries,
- la résilience,
- etc. (liste non exhaustive).

Les sollicitations se font de plus en plus nombreuses, me poussant pour y répondre, à créer mon Auto-entreprise et entretenir un autre rêve : **VIVRE DE MES PASSIONS**.
Je n'ai aucun contrat type, aucune intervention type mais en co-construisant avec vous sachez que nous saurons ensemble pour répondre à vos attentes et bien plus !

VOTRE ORGANISME (>20 PERSONNES) ne respecte pas le seuil minimum de 6% DE TRAVAILLEUR HANDICAPÉ

VOUS PAYEZ ANNUELLEMENT UNE AMENDE À L'AGETIPH (LOI DE 2005).

ÉTANT RECONNU TRAVAILLEUR HANDICAPÉ (RQTH) je vous propose de remédier facilement à cela : une partie de ma facture est déductible de cette somme, vous pouvez alors diminuer ce montant tout en proposant une action RSE à vos collaborateurs.

POUR VOTRE STRUCTURE : MOTIVATION, POSITIVITÉ, BIEN-ÊTRE GÉNÉRAL, RÉPUTATION, CROISSANCE, ETC.

Mon auto-entreprise vient simplement en complément de mon association « Les Défis d'Armand ». L'association a pour but de prendre en charge mes frais de déplacement / déplacement bénévoles tout en finançant la Recherche (€4 100 € entre 2017 et 2020).

GRÂCE AUX DONS RÉDUISEZ VOS IMPÔTS
Dons (financiers et matériels) de compétence déductibles des impôts (CERFA) via l'association "Sport Investir" pour me soutenir dans un défi.

Pour suivre l'évolution de ma participation financière à la recherche : [CLIQUEZ ICI](#)

LES DÉFIS D'ARMAND
LOGO / PLAQUETTE / CARTE DE VISITE

LYON
ESCALADE
SPORTIVE

LYON
ESCALADE
SPORTIVE

LYON ESCALADE SPORTIVE
LOGO & CHARTE GRAPHIQUE ASSOCIÉE



DEVENEZ MÉCÈNE. RÉDUISEZ VOS IMPÔTS

POUR LES ENTREPRISES, LA RÉDUCTION D'IMPÔT EST ÉGALE

À 40 % du montant du don effectif en numéraire, en compléance ou en nature, jusqu'à 2 millions d'euros de dons annuels.

À 40 % du montant du don effectif en numéraire, en compléance ou en nature, au-delà de 2 millions d'euros de dons annuels.

Le plafond annuel des dons ouvrant droit à l'avantage fiscal est 5% du chiffre d'affaires (HT).

UN EXEMPLE CHIFFRÉ POUR MIEUX COMPRENDRE

100%	60%
COUT MÉDIUM	RÉDUCTION FISCALE
10 000€	6 000€

CONTRE PARTIES

COMMUNICATION DE VOTRE PARTENARIAT SUR NOS RÉSEAUX SOCIAUX

DIFFUSION DE VOTRE LOGO SUR NOS SUPPORTS DE COMMUNICATION

INVITATION DE VOS SALARIÉS / ET DE VOTRE ÉQUIPE

► Nos vernissages
► Une rencontre avec l'artiste

CADRE LÉGAL

ARTICLE 239 BIS DU CODE GÉNÉRAL DES IMPÔTS

Les entreprises qui achètent, à compter du 1^{er} janvier 2002, des œuvres originales d'artistes vivants et les inscrivent à un compte d'actif immobilisé peuvent obtenir du résultat net, après déduction de la somme des versements, par fractionnement, une somme égale au profit d'acquisition.

La déduction ainsi effectuée au titre de chaque exercice ne peut excéder la limite mentionnée au premier alinéa du 1^{er} de l'article 239 bis du Code général des impôts.

ARTICLE 239 BIS DU CODE GÉNÉRAL DES IMPÔTS

Ouvrent droit à une réduction d'impôt égale à 40 % de leur montant les versements, pris dans la limite de 5% du chiffre d'affaires, effectués par les entreprises assujetties à l'impôt sur le revenu ou à l'impôt sur les sociétés au profit...



GALERIE DES TUILIERS
DOSSIER DE MÉCÉNAT





Steel Projects

A FICEP GROUP COMPANY

SOLUTIONS LOGICIELLES POUR LES CONSTRUCTEURS MÉTALLIQUES



STEEL PROJECTS
est une P.I.E. française qui édite des programmes des solutions logicielles à destination des constructeurs métalliques depuis 1994.

Nous proposons une gestion complète, digitalisée et optimisée des ateliers de constructeurs métalliques, connectés.

Industrie 4.0. Plus qu'un outil, un bon sens de travail, un des leaders mondiaux dans ce domaine.

STEEL PROJECTS EST LA DIVISION LOGICIELLE DU GROUPE FICEP.

FABRICANT MONDIAL DE MACHINES CNC POUR LES CONSTRUCTEURS MÉTALLIQUES DEPUIS 1980.

Ficep est une entreprise leader dans le monde, basée au nord de Milan. Ayant compris l'importance du numérique pour valoriser les performances de leurs machines, Ficep a acquis le capital de Steel Projects en 2012, après de nombreuses années de collaboration.

UNE ENTREPRISE MONDIALE

Même si Steel Projects est une entreprise à taille humaine, c'est aussi une entreprise mondiale. Notre siège est basé en France, au sud de Lyon et nous avons aussi des bureaux aux États-Unis, au Canada, au Brésil, en Italie et en Espagne. De plus, nous sommes au plus près de nos clients partout dans le monde grâce au réseau des filiales Ficep.

DEPUIS LA CRÉATION

2 000 CLIENTS répartis

90 JOURS pour la mise en œuvre

www.steelproject.com
info@steelproject.com

0000

- Planifiez le contrôle total de votre atelier
- Économisez de la matière première
- Maximisez vos ressources et capacités de production
- Donnez les contraintes liées aux normes (tracabilité)
- Obtenez en flexibilité
- Suivez et analysez en temps réel votre production
- Benefitez des conseils d'experts de votre métier
- Développez votre entreprise



HANS SILVESTER
La beauté naturelle

GALERIE DES TUILIERS
MEMBRE DU COMITÉ PROFESSIONNEL DES GALERIES D'ART

33 rue des Tuiliers | 69008 Lyon
06 72 76 18 68 | 01 45 43 45 45
contact@galerieesteliers.com | www.galerieesteliers.com

DANS CETTE ZONE ÉQUATORIALE DE L'AFRIQUE, ENFANTS ET ADULTES VIVENT NUS, EN OSMOSE AVEC LA NATURE, VÊTUS UNIQUEMENT D'UN FIN CORDON NOUÉ AU-DESSUS DES MANCHES ET DES «HABITS DE LA NATURE».


Son histoire, avant même de débiter, avait des millions d'années. Parti sur les traces de Lug et d'Homère, il a parcouru le monde. Hans Silvester a photographié le photographe allemand à travers les yeux des enfants éthiopiens pour gagner la vallée de l'Or. Ils sont d'une beauté rare, à la frontière de l'Europe et du Sud-Soudan, particulièrement riches en bijoux ethnologiques. Une terre d'élites, sans nomades, au cœur du grand Rift, encore très difficile d'accès. C'était en 2002, une éternité. Ce qu'il a vu n'est presque plus. Une Afrique africaine, où la nature se fait exubérante, parsemée de jeunes femmes, parfois hautes comme trois pommes, sont à la fois artistes et ouvrières. Des enfants, fleurs au corps ou peintes du bout des doigts, comme aimés à la main. Plus, ils à la pointe d'un réseau.

Ni religion, ni rituel ou tableau vivants n'habillent qu'un style et à la fantasia de leur auteur. Ce sont des abstractions colorées de petits soleils et de grandes étoiles, des lignes serpentant entre des découpes, des masques pour rire, cachés sous un rideau de fleurs, des ombres noires, gris cendré ou argile passant sur leur visage comme sur le visage de leur visage préféré.

Pour partager leurs compositions, les mêmes se coiffent d'un rien - ici d'une guirlande de fleurs, de noix et d'herbes torréfiées, là d'une grande feuille arrangée avec une gerbe de bœuf, ou tout simplement d'une feuille de tournesol aussi importante que la couronne du Nègre. Ces chefs-d'œuvre finissent par être réalisés en une minute à peine, le temps que les pigments puissent dans le lit de la rivière ou les profondeurs de la terre sécher sur la peau.

Une seule règle chaque peinture est unique et ne doit jamais ressembler à la précédente, inspirée par les vagues du fleuve.

NATACHA NATAR



STEEL PROJECTS
PLAQUETTE PROMOTIONNELLE

GALERIE DES TUILIERS
LIVRE D'EXPOSITION



Mimile et Lulu



LOGOS ET CHARTES GRAPHIQUES ASSOCIÉES



AVRIL KIRCHHOFFER

www.akacommunication.com

avrilkirchhoffer@gmail.com

07.86.06.50.59

